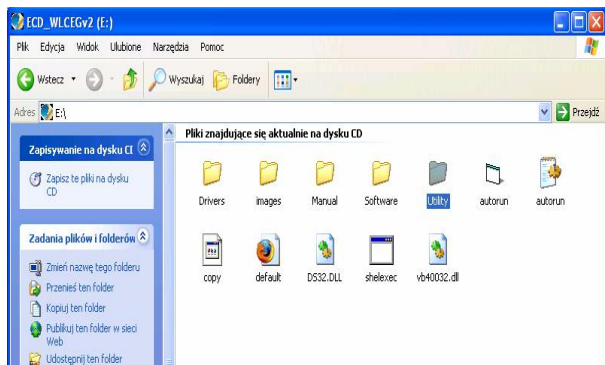
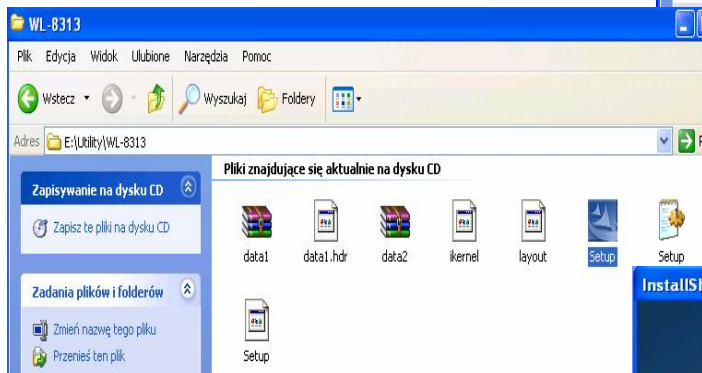
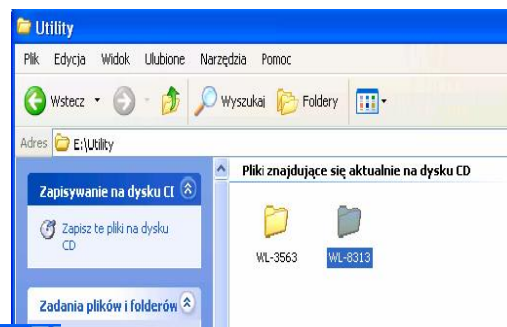


## Krok 1. instalacja programu konfiguracyjnego kart radiowych



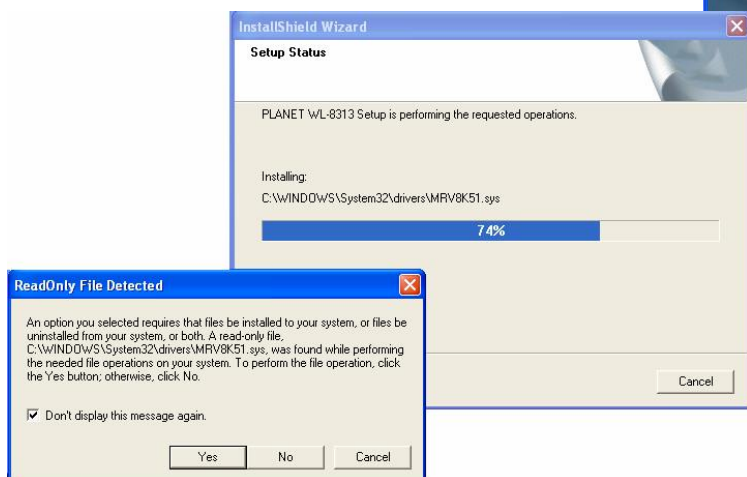
Odczytujemy zawartość płyty CD dołączonej do karty bezprzewodowej i następnie odszukujemy katalog „Utility”

Odnajdujemy katalog o nazwie odpowiadającej modelowi zainstalowanej karty i otwieramy go.



Dwa razy klikamy na pliku „Setup” w celu rozpoczęcia instalacji programu.

Klikamy „Next” by kontynuować instalację.

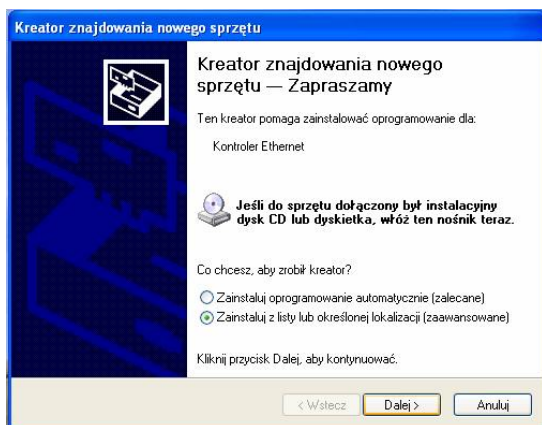


W przypadku wystąpienia komunikatu „ReadOnly file detected” podczas instalacji należy kliknąć „Yes”

Po zainstalowaniu sterownika klikamy „Finish” aby zakończyć i zrestartować komputer.

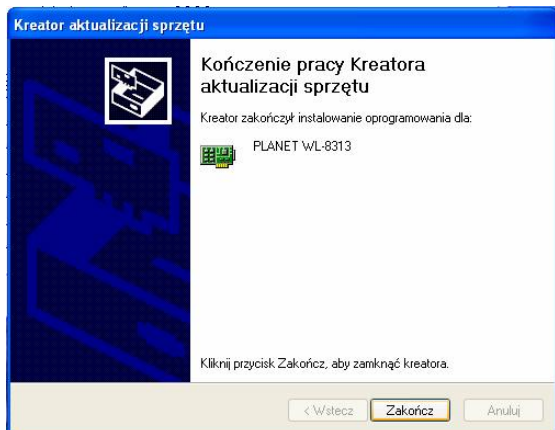
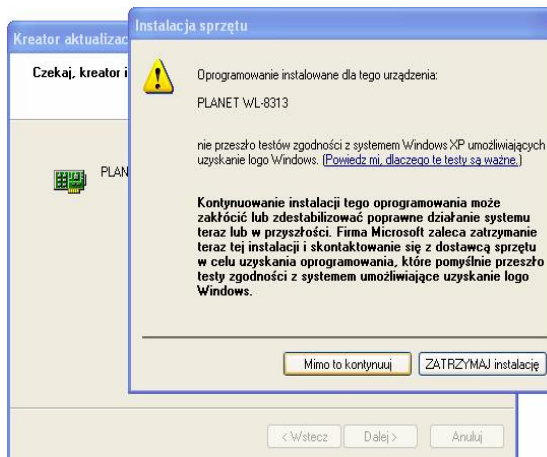


## Krok 2. Instalacja sterownika karty radiowej



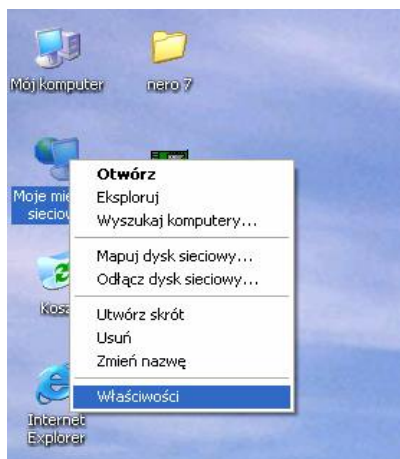
Po ponownym uruchomieniu komputera powinniśmy uzyskać ekran „Kreatora znajdowania nowego sprzętu” Należy zaznaczyć „Zainstaluj oprogramowanie automatycznie” a następnie kliknąć „dalej”.

Gdyby pojawiło się okno informujące o braku cyfrowego podpisu wybieramy opcję „Mimo to kontynuuj”



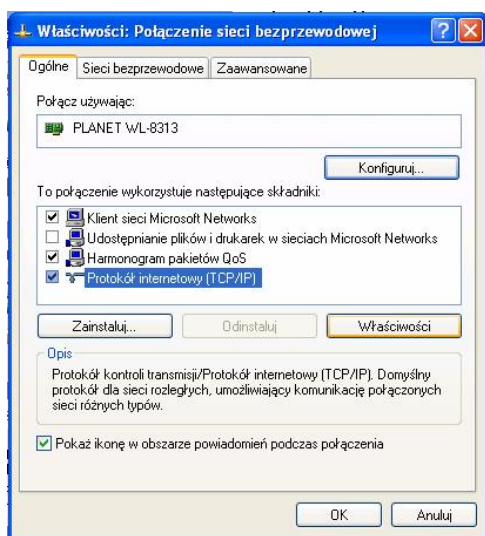
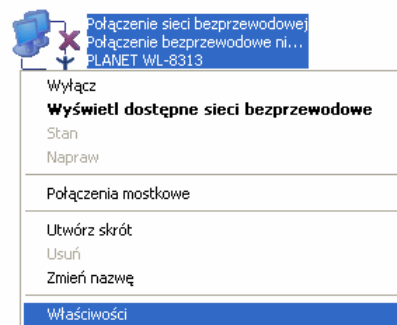
Klikamy zakończ

### Krok 3. Wpisanie ustawień IP



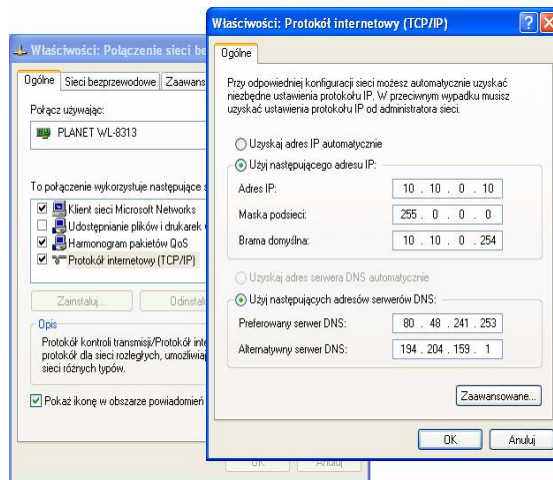
Klikamy prawym klawiszem myszy na ikonę „Moje miejsca sieciowe” i z menu wybieramy pozycję „Właściwości”. Jeśli na pulpicie nie ma ikony „Moje miejsca sieciowe” należy przejść do Panelu sterowania i wybrać „Połączenia sieciowe”

Klikamy prawym klawiszem myszy na ikonę połączenia bezprzewodowego i z rozwiniętego menu wybieramy pozycję „Właściwości”



W wyświetlonej oknie odznaczamy „Udostępnianie plików i drukarek w sieciach Microsoft Networks” oraz „Klient sieci Microsoft Networks”.

Podświetlamy „Protokół internetowy [TCP/IP]” i klikamy przycisk „Właściwości”



Klikamy „Użyj następującego adresu IP” i wpisujemy ustawienia internetowe takie jak Adres IP:

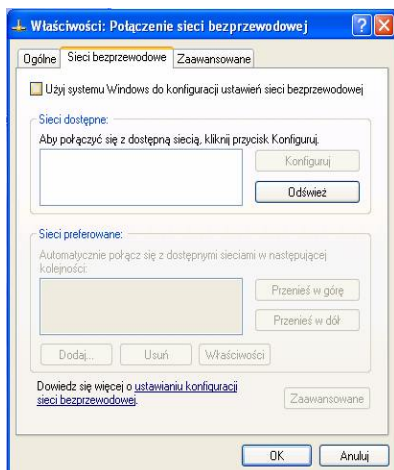
Maska posieci: 255.255.255.0

Brama domyślna: 10.

Preferowany serwer DNS: 80.48.241.253

Alternatywny serwer DNS: 194.204.159.1

Następnie zatwierdzamy ustawienia klikając „OK.”

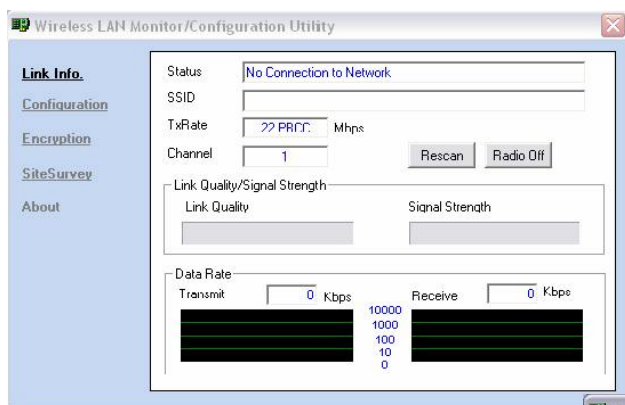


Następnie przechodzimy do zakładki „sieci bezprzewodowe” w której odznaczamy „Użyj systemu Windows do konfiguracji ustawień sieci bezprzewodowej” następnie klikamy „OK” aby zakończyć konfigurację IP.

## Krok 4 Konfiguracja programu internetowego

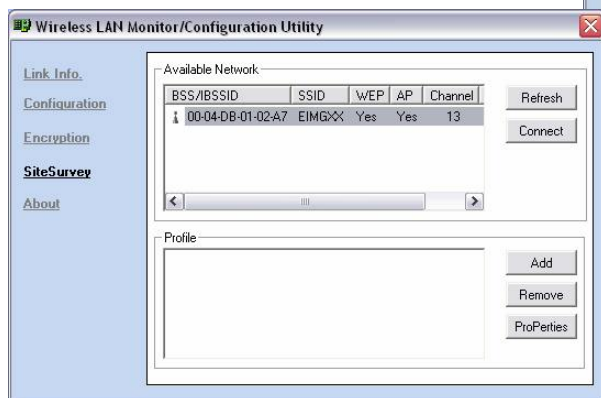
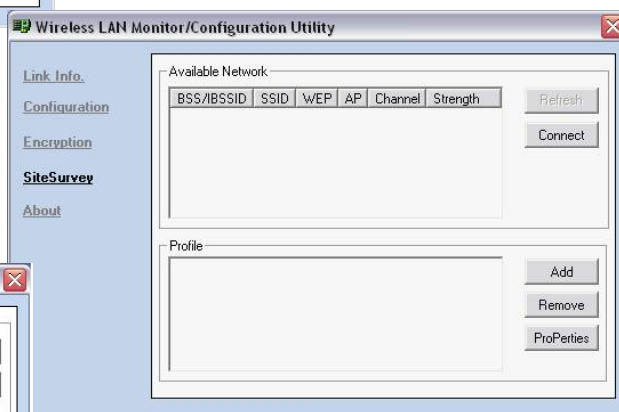


W prawym dolnym rogu ekranu (obok zegara) powinna znajdować się ikona przypominająca piramidę, na której klikamy dwa razy.



Powinno ukazać się okno programu konfiguracyjnego w którym wybieramy linię „Site Survey”

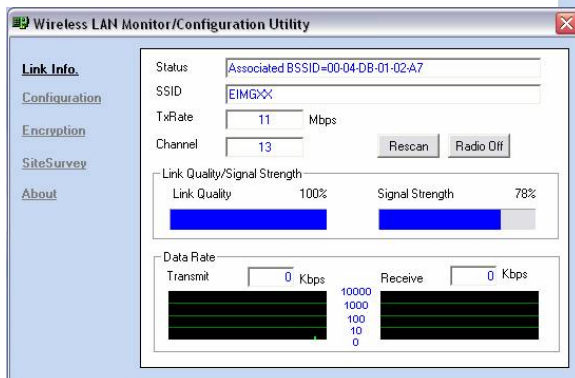
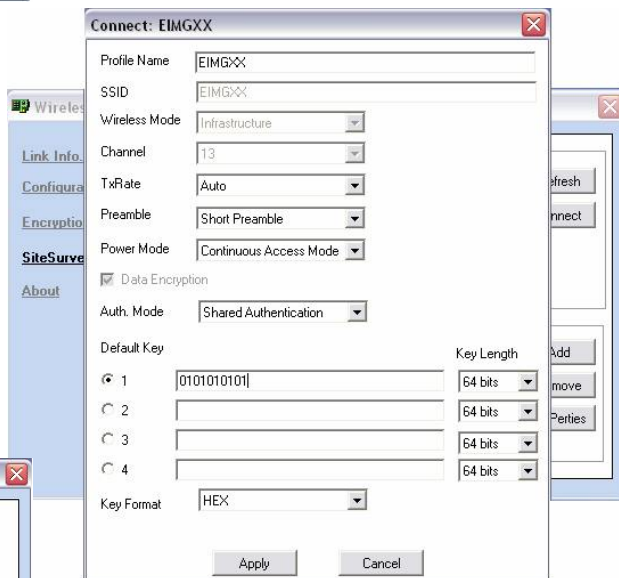
Aby uzyskać listę stacji rozświeczonych dostępnych w eterze przyciskamy przycisk po prawej u góry - „Refresh



W górnej części okienka powinna pokazać się nazwy stacji rozświeczonych. Klikając dwukrotnie wybieramy stację do której powinniśmy się łączyć: **EIMG**

Pojawi się okienko w którym ustawiamy odpowiednie wartości parametrów „Preamble” – „Short preamble” oraz „Auth. Mode” – zwykle „Shared Authentication”. Na koniec wpisujemy odpowiedni klucz WEP do nadajnika (podany przez Operatora) w polu przy liczbie 1. W zamieszczonym przykładzie klucz ma postać „64798DEFC3”

**Twój klucz WEP:**



Po kliknięciu „Apply” pojawi się zakładka „Link Info” z wskaźnikami siły i jakości sygnału. Opisany proces powinien umożliwić łączność z Internetem.