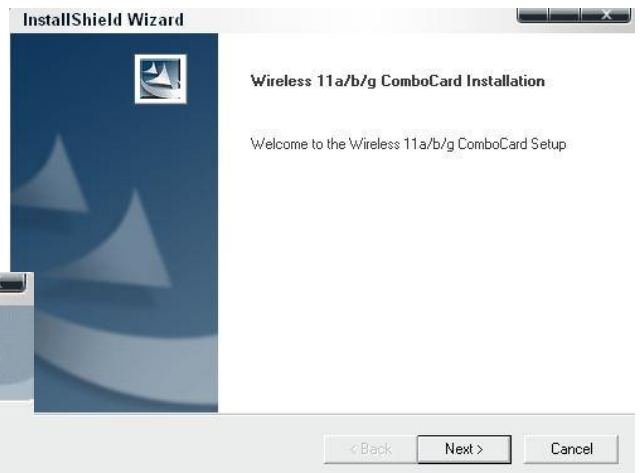




Aby zainstalować oprogramowanie karty TrendNet uruchamiamy program **Setup** który znajduje się na płycie w katalogu **Driver**

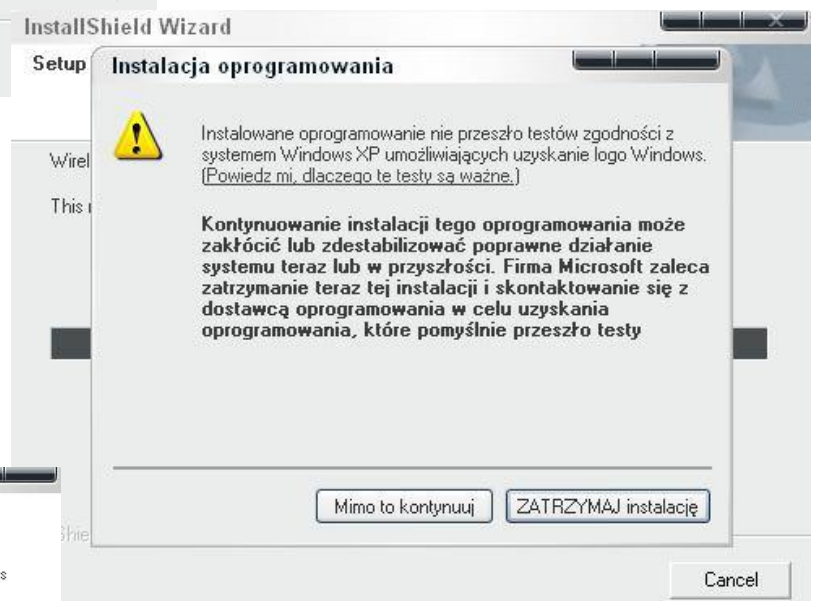
Wybieramy **Next** (Dalej)



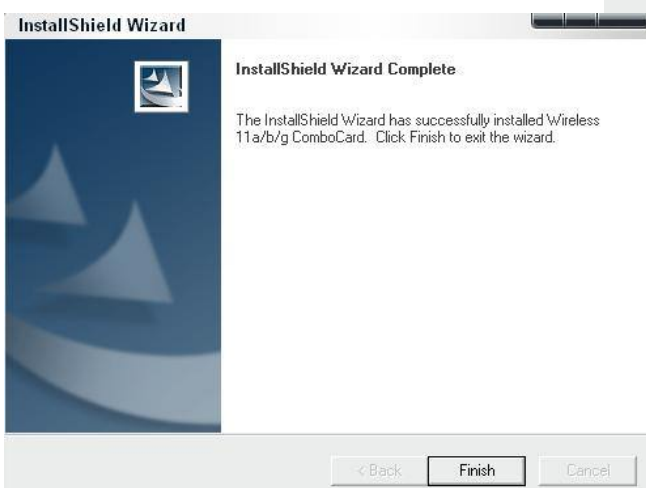
Ponownie **Next** (Dalej)

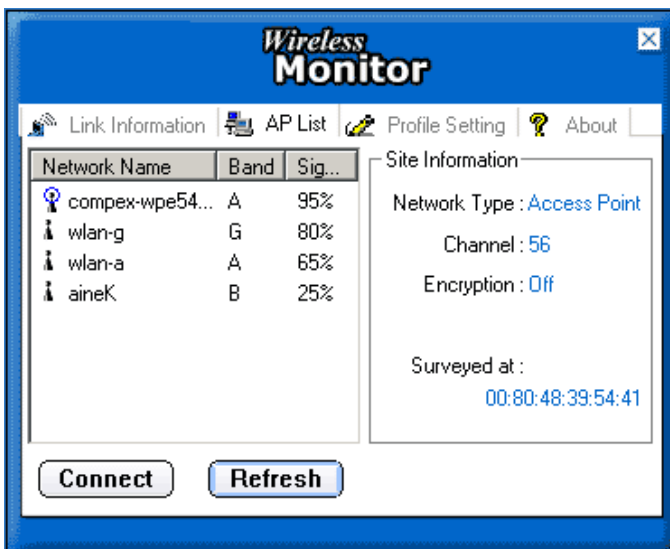


Mimo to kontynuuj



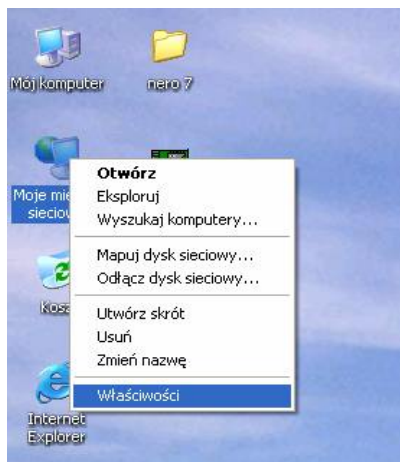
Klikamy **Finish** aby zakończyć proces instalacji oprogramowania i sterownika





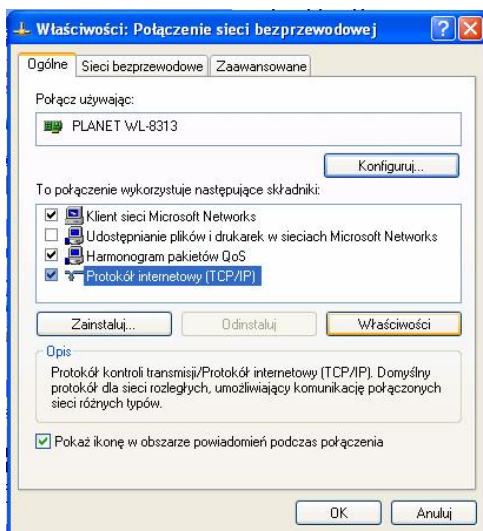
Wybieramy **EIMG....**
 następnie klikamy **Connect**
Next Next Next
 wpisujemy klucz **WEP :**
Next i Finish

Wpisanie ustawień IP



Klikamy prawym klawiszem myszy na ikonę „Moje miejsca sieciowe” i z menu wybieramy pozycję „Właściwości”.
 Jeśli na pulpicie nie ma ikony „Moje miejsca sieciowe” należy przejść do Panelu sterowania i wybrać „Połączenia sieciowe”

Klikamy prawym klawiszem myszy na ikonę połączenia **bezprzewodowego** i z rozwiniętego menu wybieramy pozycję „Właściwości”



W wyświetlonej oknie odznaczamy „Udostępnianie plików i drukarek w sieciach Microsoft Networks” oraz „Klient sieci Microsoft Networks”.

Podświetlamy „Protokół internetowy[TCP/IP]” i klikamy przycisk „Właściwości”

Klikamy „Użyj następującego adresu IP” i wpisujemy ustawienia internetowe takie jak
 Adres IP: 10.
 Maska posieci: 255.255.255.0
 Brama domyślna: 10.
 Preferowany serwer DNS: 80.48.241.253
 Alternatywny serwer DNS: 194.204.159.1
 Następnie zatwierdzamy ustawienia klikając **OK**

