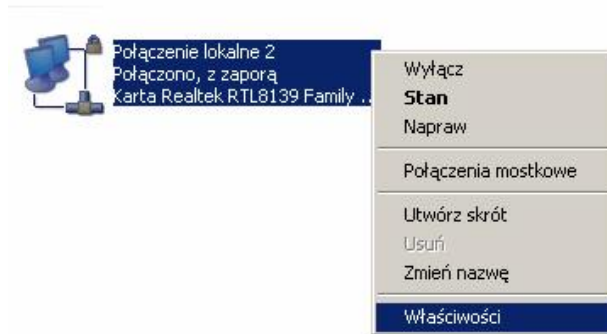
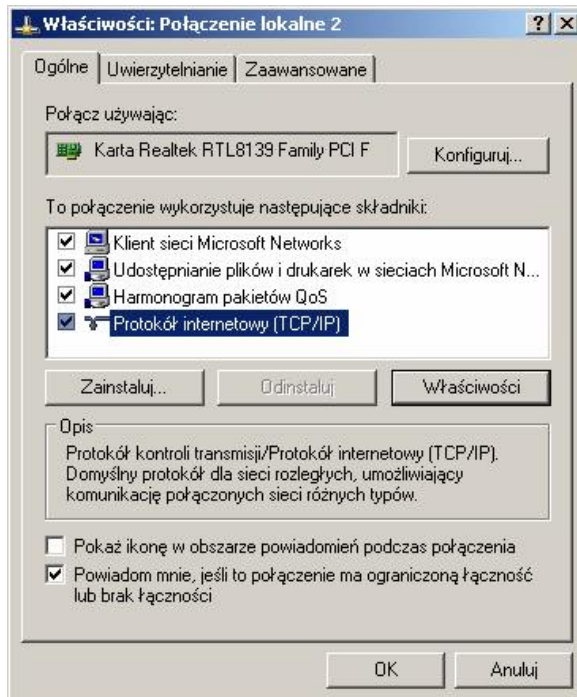


Klikając prawym klawiszem myszy na ikonę „Moje miejsca sieciowe” wybieramy opcję „Właściwości”.



W otwartym oknie wybieramy ikonę karty sieciowej i ponownie wybieramy „Właściwości” przy pomocy prawego klawisza myszy.



W okienku wybieramy linię „Protokół internetowy (TCP/IP)” i klikamy na znajdujący się niżej przycisk „Właściwości”.

W oknie wybieramy opcję „Użyj następującego adresu IP” i wpisujemy tam adres IP przypisany komputerowi przy instalacji.

